

INSIDE SCHILLING

Die Jubiläumsausgabe der SCHILLING ENGINEERING GMBH

2023



25 JAHRE
SCHILLING
ENGINEER

SEITE 8

Was den Mittelstand ausmacht - in Zahlen

SEITE 12

Kurz vorgestellt - Der Ablauf eines Reinraumprojekts

SEITE 16-19

25 Jahre Reinräume - Unsere Highlights

SCHILLING
ENGINEER
Industrial Handling
Cleanroom Systems



HERZLICH WILLKOMMEN BEI SCHILLING ENGINEERING

Verehrte Geschäftspartnerinnen und Geschäftspartner,
sehr geehrte Leserinnen und Leser!

Ein viertel Jahrhundert klingt auf den ersten Blick unendlich lange und doch sind diese 25 Jahre sehr schnell vergangen. Mit dem Ihnen vorliegenden Magazin möchten wir diese Zeit Revue passieren lassen, einen Blick in die Vergangenheit, auf die aktuellen Entwicklungen und natürlich in die Zukunft von Schilling Engineering zu werfen. Nehmen Sie sich etwas Zeit und gehen Sie mit uns auf diese Zeitreise.

Vor 25 Jahren als Startup im Privathaus gestartet, hat sich Schilling Engineering heute mit 79 Mitarbeitern zu einem erfolgreichen Mittelständler entwickelt, der seine innovativen Produkte in über 15 Länder vertreibt.

Als Unternehmen hier am Hochrhein sind wir nicht nur in unserer Region stark verwurzelt, sondern insbesondere auch unseren Mitarbeitern gegenüber verpflichtet. Auch wenn unser Team stetig gewachsen ist, so ist der Zusammenhalt und das familiäre Miteinander erhalten geblieben.

So wie bei unseren Mitarbeitern schätzen wir auch bei vielen unserer Kunden die langjährige vertrauensvolle Zusammen-

arbeit. Einige begleiten uns bereits seit Anfang an. So wie die Anforderungen an Reinräume und technisch perfekte Lösungen gewachsen sind, so sind unsere Innovationen und unser Produkt- und Serviceportfolio gewachsen und haben sich an diese Kundenanforderungen angepasst. Neben Know-how, Innovationen und individuellen Problemlösungen rücken Nachhaltigkeit, Mitarbeitergewinnung und Ausbildung immer mehr in unseren Fokus.

Damit sich Schilling Engineering auch weiterhin gut und innovativ entwickelt, setzen wir auf familiäre Kontinuität. Ute und Gaby Schilling werden in diesem Jahr die alleinige Geschäftsführung übernehmen und Schilling Engineering mit ihrem Können und ihren Ideen „Rein in die Zukunft“ führen. Darauf freuen wir uns!

Herzlichst
Günther, Gaby und Ute Schilling
Geschäftsleitung
SCHILLING ENGINEERING GmbH

INHALT

Editorial

Herzlich Willkommen bei Schilling Engineering

2

Inhalt

3

Timeline

25 Jahre Schilling Engineering

4/5

Kundenstatements

6/7

Der Mittelstand

Was macht uns Mittelständler aus?

8

Auszeichnungen

Pioniere der Reinraumtechnik

9

Digitalisierung

10

Nachhaltigkeit

Verantwortung und Umweltbewusstsein

11

Projekttablauf

Kurzvorstellung

12

Weil uns gut nicht gut genug ist

Warum wir unsere Reinräume selbst entwickeln

13

Teamvorstellung

14-15

25 Jahre Reinräume

Höher, schneller, weiter...

16-19

25 Jahre Schilling Engineering

Günther Schilling erinnert sich

20

Wir sind gerüstet

Für die Zukunft... für unsere Kunden

21

Arbeiten bei Schilling Engineering

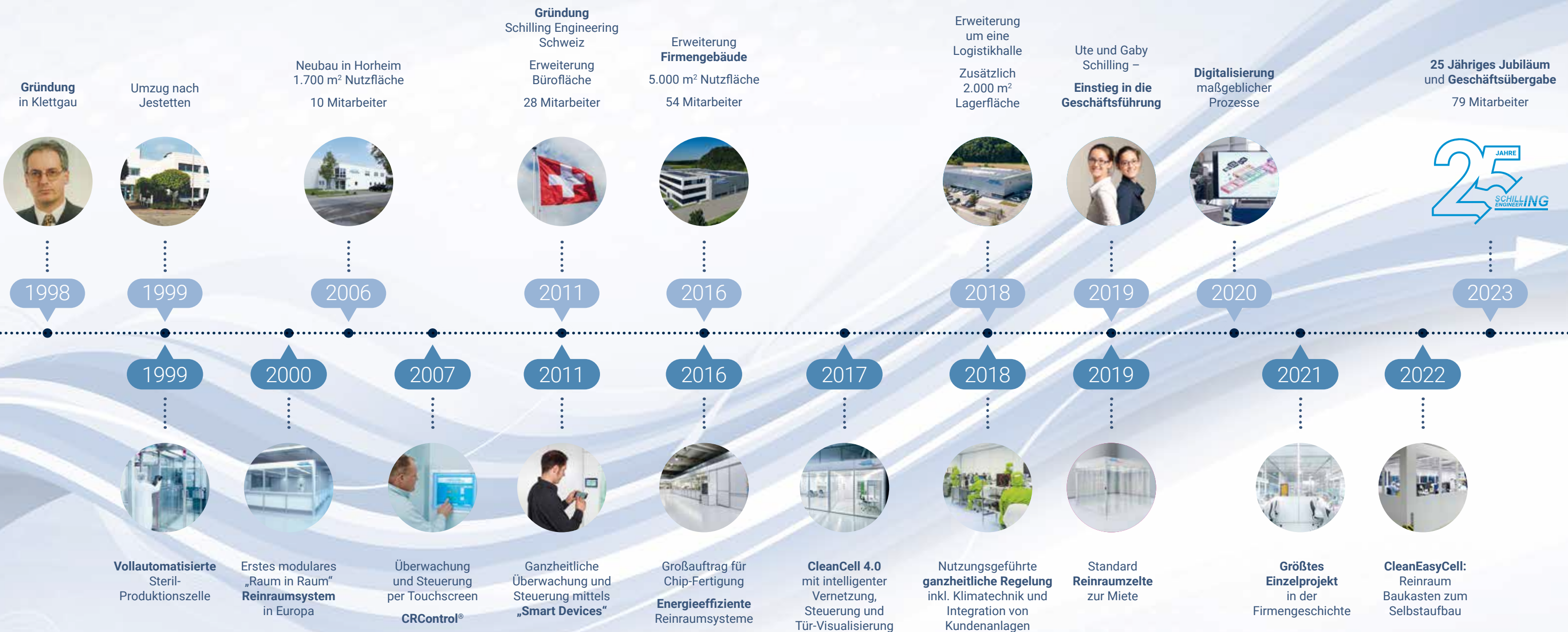
22

Engagement in der Region

23

TIMELINE

SCHILLING ENGINEERING



KUNDENSTATEMENTS

Ein Reinraum ist meist kein Produkt „von der Stange“, sondern wird ganz individuell für die jeweilige Anwendung und Anforderung geplant. Die Umsetzung dauert oft mehrere Monate und erfordert eine ehrliche und kompetente Beratung und vor allem eine gute Abstimmung und Zusammenarbeit mit den Kunden. Unsere intensiven Kundenbeziehungen sind es, die unsere Arbeit so besonders machen.

Wir schätzen diese vertrauensvolle und offene Zusammenarbeit sehr und sind sehr dankbar, dass wir so viele langjährige und kontinuierliche Kundenbeziehungen pflegen dürfen. Einige begleiten uns bereits seit Anfang an und sind uns über die Jahre zu Freunden geworden.



Andy Schwamberger | Projektleitungen/Bauherrenvertretung
Medartis AG

„Wir von der Medartis AG gratulieren Schilling Engineering herzlich zum 25-jährigen Jubiläum. Wir wünschen allen Mitarbeitern für die nächsten Jahre weiterhin Erfolg, jedoch auch Ihnen persönlich und Ihrer neuen Geschäftsführung Gaby und Ute Schilling viel Glück, Begeisterung und Errungenschaften. Wir freuen uns über die gelungene Partnerschaft mit Euch und mögliche weitere Projekte. Viele Grüsse aus der Schweiz“

Patrick Good | Bereichsleiter Infrastructure
Sensirion AG

„Anlässlich des 25-jährigen Firmenjubiläums von Schilling Engineering möchten wir uns für die langjährige Zusammenarbeit bedanken. Herzlichen Glückwunsch an Günther Schilling und das gesamte Team zu diesem besonderen Anlass. Wir wünschen weiterhin viel Erfolg.“

SENSIRION

Detlef Moll | Geschäftsführer
Stamm AG

„Seit 25 Jahren hast Du als «Daniel Düsentrieb» der Reinraumtechnik gemeinsam mit deinem Team das Unternehmen erfolgreich aufgebaut. Wir gratulieren Euch herzlichst zum Jubiläum und sind überzeugt, dass sich die Firma unter der Leitung Deiner Töchter positiv weiter entwickeln wird. Wir wünschen Euch alles Gute für die Zukunft und danken für die tolle und vertrauensvolle Partnerschaft.“



Mario Kuisle | Projektleiter Reinraum
Plansee Hochleistungswerkstoffe

Starke Metalle, besonders rein

„Halbleiterindustrie und Medizintechnik stellen besonders hohe Anforderungen an die Reinheit unserer Produkte und Bauteile. In einer guten und professionellen Zusammenarbeit mit Schilling haben wir auf unserem Firmengelände in Reutte zwei Reinräume gebaut, in denen wir die Reinheit unserer starken Metalle gewährleisten können. Wir gratulieren Schilling sehr herzlich zum Firmenjubiläum und freuen uns auf eine weitere gute Zusammenarbeit.“

Aesculap AG
part of the B. Braun Group

„Wir gratulieren recht herzlich zum 25-jährigen Bestehen und freuen uns sehr, einen Teil der Erfolgsgeschichte mit der guten Zusammenarbeit bei unserem Projekt Reinraum am Standort Tuttlingen mitgeschrieben zu haben. Wir wünschen der Fa. Schilling und der Belegschaft weiterhin viel Erfolg und uns gemeinsam eine weiterhin gute Geschäftsbeziehung mit der neuen Führungsgeneration. Auf weitere 25 Jahre!“

B | BRAUN

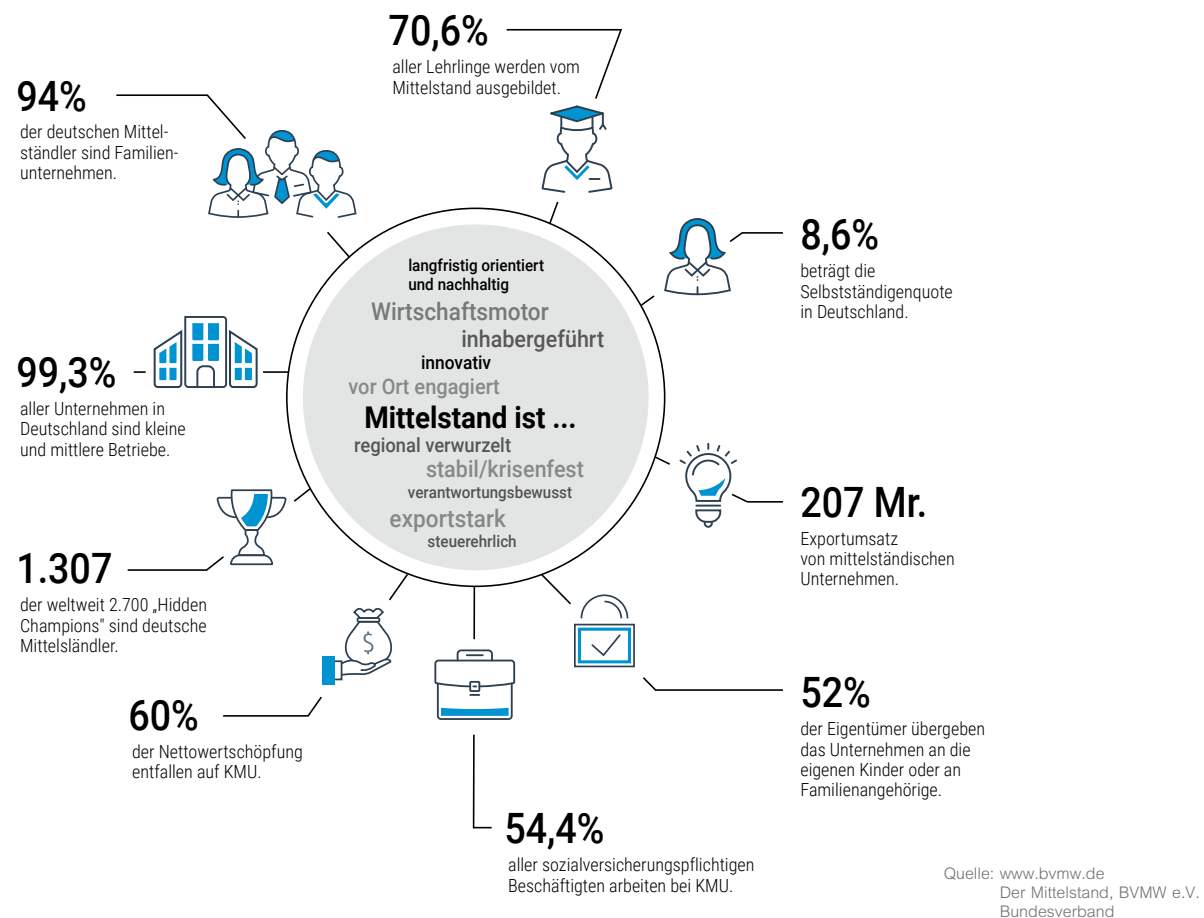
SHARING EXPERTISE

Florian Tyrs | Vice President Operations Hechingen
and General Manager
Artivion, Inc. JOTEC GmbH

„Herzlichen Glückwunsch und alles Gute zum 25-jährigen Firmenjubiläum der Firma Schilling. Es ist eine wahre Erfolgsgeschichte und sehr schön zu sehen, wie sich in diesen 25 Jahren aus einem kleinen Start Up Unternehmen ein über die Grenzen von Deutschland hinaus renommierter und sehr geschätzter Partner für innovative Reinraumlösungen entwickelt hat. Wir als Artivion freuen uns sehr über diese Erfolgsgeschichte, die bemerkenswerte Entwicklung der Firma Schilling- und dass Artivion ein Teil dieser erfolgreichen Entwicklung sein durfte. Wir wünschen der Geschäftsleitung und allen Mitarbeitern ein tolles und unvergessliches Jubiläumsjahr und freuen uns auf eine weiterhin sehr gute und fruchtbare Zusammenarbeit bei den nächsten zukünftigen Projekten.“



WAS MACHT UNS MITTELSTÄNDLER AUS?



Mittelstand und Handwerk sind das Rückgrat der deutschen Wirtschaft und Motor für Wachstum und Wohlstand. Als mittelständisches Familienunternehmen haben wir in den letzten 25 Jahren seit der Firmengründung über 70 Arbeitsplätze geschaffen und gesichert. Zahlreiche Auszubildende haben durch eine abgeschlossene Ausbildung eine langfristige Perspektive in der Arbeitswelt erhalten.

Die kontinuierliche Reinvestition von Gewinnen in moderne Infrastruktur und Entwicklungen hat es uns ermöglicht, das Unternehmen für Kunden, Lieferanten und Mitarbeiter dauerhaft attraktiv zu halten und am Markt zu bestehen. Unsere Mitarbeiterinnen und Mitarbeiter partizipieren durch Gewinnbeteiligung, jährliche Tarifanpassungen und ein breites Portfolio an Zusatzleistungen an unserem Wachstum und können auf ein starkes Umfeld bauen. Familiarität und Teamgeist zeichnen uns aus und bringen uns weiter.



PIONIERE DER REINRAUMTECHNIK

Noch vor 30 Jahren waren Reinräume weit weniger etabliert als heute. Dennoch war der Bedarf an partikelfreien Umgebungen groß, was den Ehrgeiz unseres Firmengründers Günther Schilling weckte und zu ersten Tüfteleien in der heimischen Garage führte.

Wenige Jahre später stand das erste Raum-in-Raum-Reinraumsystem Deutschlands, das mit dem Rotary-Innovationspreis ausgezeichnet wurde und den Weg für die weitere Erfolgsgeschichte ebnete. Zahlreiche Patente und Marken sollten folgen und zeugen von der Innovationskraft und Pionierleistung der Schilling Engineering GmbH.

Mit dem Wachstum des Unternehmens wuchs auch die Verantwortung für Führung und Kontinuität. Heute arbeiten rund 80 Mitarbeiterinnen und Mitarbeiter am Hauptsitz im schönen Wutöschingen und werden zukünftig von Ute und Gaby Schilling geführt, die seit 2019 als Mitglieder der Geschäftsführung das Familienunternehmen leiten.

Dass wir als Unternehmen auf dem richtigen Weg sind, bestätigen verschiedene Auszeichnungen in den vergangenen Jahren: So haben wir den LEA Mittelstandspreis 2021 und den Wirtschaftsmagneten 2021/22 gewonnen. Die Oskar-Patzelt-Stiftung verlieh uns 2020 den „Großen Preis des Mittelstandes“ für innovative Leistungen und gesellschaftliches Engagement und 2022 die „Ehrenplakette für mehrjährige überzeugende Leistungen“.



„Es ist eine Mischung aus Kreativität, fachlichem Können und kooperativem Führungsstil, was uns letztendlich zu solchem Erfolg und Wachstum geführt hat“

Günther Schilling



NACHHALTIGKEIT

VERANTWORTUNG UND UMWELTBEWUSSTSEIN



DIGITALISIERUNG

Wir haben in den letzten Jahren die Digitalisierung in allen Bereichen konsequent ausgebaut und die frühere Listenverwaltung abgelöst:

Das von uns eingesetzte ERP System AIDA 6 sorgt für hoch vernetzte und integrierte Abläufe. Von kaufmännischen Prozessen in Ein- und Verkauf über Produktverwaltung, Stücklisten in Engineering und Fertigung, Personal- und Projektplanung, bis hin zu einer zentralen Aufgabenerstellung und -bearbeitung werden alle wichtigen Bereiche miteinander verknüpft.

Das Dokumentenmanagementsystem Starke-DMS ermöglicht eine rechtskonforme Archivierung aller Dokumente, das schnelle Auffinden von Informationen und eine Prozessoptimierung durch digitale Dokumentenfreigabe. Das DMS ist mit unserem ERP-System verknüpft.

Das ERP bietet Schnittstellen zur Konstruktion mit CAD/EPlan und Buchhaltung. Alle Anträge von Urlaub/Flexzeit inkl. Zeitenansicht, sowie Spesen und Reisekosten werden digital erfasst, beantragt und genehmigt.

Unsere Mitarbeiter mit Reisetätigkeit sind mit I-Phones ausgestattet, sodass interne Projektplanungen synchronisiert werden und die Zeiterfassung per App möglich ist. Unsere IT beruht auf aktueller Hard- und Software mit regelmäßigen Updates/Upgrades. Alle Arbeitsplätze sind standardmäßig mit 2 Bildschirmen ausgestattet. Mit den digitalisierten Abläufen arbeiten wir viel effizienter und sparen eine Menge Papier.



Unseren Bedarf an Energie für Gebäude und Produktion decken wir in den meisten Monaten zu hundert Prozent aus eigenproduzierten Strom.

- Energieerzeugung auf den Hallendächern (120 kWp / Halle2 + 164 kWp Halle3) mittels PV-Anlage
- Energie zum Heizen der Gebäude wird über eine Wärmepumpe gewonnen
- Die Heiz- und Kühlleistung unserer Gebäude wird über programmierbare Thermostate feingeregelt und energieoptimiert betrieben
- die E-Fahrzeuge und Hybridfahrzeuge werden mittels eigen erzeugtem Strom der Photovoltaik über E-Tankstellen auf dem Firmengelände geladen
- Lediglich in den Wintermonaten beziehen wir zusätzlich Ökostrom aus regionaler Wasserkraft

Unser Produkt GreenCleanroom – ein extrem energieeffizientes Reinraumsystem

- Nutzungsgeführte und ganzheitliche Regelung des gesamten Reinraumsystems
- Prozess- und User geregelte Reinluftzufuhr und Beleuchtung
- Innovative Umlufttechnik verwendet die gekühlte und gefilterte Luft im Kreislauf

- Einsatz von energieeffizienten Hochleistungsfiltern
- LED Beleuchtung
- Möglichkeit der Wärmerückgewinnung
- Fokus auf geringen Energieverbrauch über den gesamten Lebenszyklus

17 UN-Nachhaltigkeitsziele

Die 17 Ziele für **nachhaltige Entwicklung der Vereinten Nationen** sind ein ehrgeiziger Plan für eine bessere Welt, auf den sich 193 Staaten geeinigt haben.

Auch die private Wirtschaft und jedes Unternehmen kann einen wertvollen Beitrag leisten und für eine nachhaltige Entwicklung und den Schutz unserer Erde eintreten. Wir möchten daher die Ziele ernst nehmen und im Rahmen unserer Möglichkeiten unseren Beitrag leisten.



Weitere Informationen
← Code scannen

<https://schillingengineering.de/mediathek/un-nachhaltigkeit>



Mit dem zum Großteil eigen-erzeugten Strom betreiben wir 4 E-Aufladestationen für die Elektroautos unserer Flotte, unserer Besucher und unserer Mitarbeiter.





Die Reinraumprojekte werden nach individueller Kundenanforderung geplant und konstruiert.



PROJEKTABLAUF

KURZVORSTELLUNG

WEIL UNS GUT NIE GUT GENUG IST

Die Planung unserer Reinräume findet in enger Abstimmung mit unseren Kunden statt.

Von der ersten Beratung, die den Bedarf ermittelt und ein erstes Layout erstellt, über die detaillierte Konstruktion, die Fertigung der Bauteile und die Installation beim Kunden, werden alle Schritte in einem geregelten Projektlauf geplant und koordiniert.

Von der Planung bis zur Qualifizierung und darüber hinaus



Warum wir unsere Reinräume selbst entwickeln

Wir sind überzeugt, dass unser Erfolg auf der Qualität unserer Produkte beruht.

Wir haben Standards gesetzt und ein modulares Reinraumsystem mit modernster Technologie entwickelt, weil es in dieser Qualität auf dem Markt nicht zu finden war. Mit Innovationen und Know-how haben wir uns einen erstklassigen Ruf erarbeitet und wollen auch in Zukunft ganz vorne mit dabei sein.

Wir legen Wert auf glatte und gut zu reinigende Oberflächen, hochwertiges Material, leise und leistungsfähige Filtration sowie energieeffiziente Steuerung und Klimatechnik.

Unsere Produkte sind individuell konfigurierbar oder als vorgefertigte Standardkonfigurationen als Baukasten mit kurzer Lieferzeit oder als Mietzelle einsetzbar. Für jede Anforderung finden wir eine passende und optimierte Lösung.

- Reinraumsystem CleanCell4.0 mit vollverglasten Umluftwänden
- Reinraumzelt mit Schleuse in Standardausführung
- Sauberraum als Baukasten zum Selbstaufbau



<https://schillingengineering.de/produkte/360-tour>



TEAM SCHILLING

Unser Erfolg hat viele Gesichter. Und jeder Einzelne trägt seinen wichtigen Teil dazu bei.
 Hand in Hand, mit Können und Engagement arbeiten wir im Team an perfekten und individuellen Lösungen für unsere Kunden. So starten wir gemeinsam „Rein in die Zukunft“.

GEMEINSAM!
 ENGAGIERT!
 ZUKUNFTSORIENTIERT!



25 JAHRE REINRÄUME

DER **GRÖSSTE**

2855 m²

TDK Sensors AG & Co. KG



DIE **MEISTEN MITARBEITER**
IN EINER GESAMTANLAGE

250 in Schichten in 22 Räumen
Artivion, Inc. JOTEC GmbH



DER **HÖCHSTE**

5,5 m / **IMSTec GmbH**



DIE GRÖSSTE
BEGEHBARE DECKE

955 m² / **Aesculap AG**



DER **REINSTE**

ISO 5, Leiterplattenfertigung
GS Swiss PCB AG



DIE **MEISTEN**
EINZEL-REINRÄUME

17 Räume (auch NCA, GMP C und
D Räume) / **BioSpring GmbH**



DER **KLEINSTE**

Probezugkabine, 4,5 m²
DSM CH Sisseln



DER BISHER AM
LÄNGSTEN LÄUFT

23 Jahre ohne Filterwechsel
Gebr. Renggli AG





DER AM **WEITESTEN** ENTFERNT
 Estland, Harju mk, Laagri
KARL STORZ Video Endoscopy Estonia



DIE **MEISTEN** SEITEN FÜR
 DIE GMP DOKUMENTATION
 ca. 4500 Seiten / **IOZK AG**

DER **GENAUESTE**
 Regelgenauigkeit +/- 1 Grad
Plansee SE



DER **SCHNELLSTE**
 6 Wochen nach Bestellung
 für die Herstellung von Masken
Admedes GmbH

DIE **MEISTEN**
 UM - UND ANBAUTEN
 7 mal umgebaut und erweitert
Hamilton Bonaduz AG



DER GRÖSSTE
GELBLICHT-REINRAUM
Sensirion AG



DER **LÄNGSTE**
FACHWERKTRÄGER
 (FREITRAGENDE DECKE)
 15 Meter
BSH Hausgeräte GmbH



Günther Schilling,
Geschäftsführer
Schilling Engineering GmbH



Ute Schilling und Gaby Schilling
Geschäftsführerinnen
Schilling Engineering GmbH



25 JAHRE – FÜHRUNGSWECHSEL BEI SCHILLING ENGINEERING

Ein Vierteljahrhundert zu feiern ist ein schöner Anlass, noch einmal die Zeit Revue passieren zu lassen und nach vorne zu blicken.

Immer schon sehr innovativ und visionär unterwegs, konnte ich in den 25 Jahren bei SCHILLING ENGINEERING viele meiner Visionen umsetzen. Eine Vielzahl von Patenten und Marken zeugen von der Innovationspower und Pionierleistung. Bereits 1999 wurde die erste vollautomatisierte GMP-A Steril-Produktionszelle an einen deutschen Pharmakonzern ausgeliefert. In 2000 folgte das erste Raum in Raum Reinraumsystem in Europa. Unser CR-Control System war 2007 eine Top-Neuheit und auch 2017 waren wir mit der Neuentwicklung des energieeffizienten Reinraumsystems CleanCell4.0 mit intelligenter Vernetzung weiterhin innovativ voraus. Als führender Player im Reinraumbusiness wurden wir mit diversen Auszeichnungen für unsere innovativen Leistungen und unser soziales Engagement gewürdigt. Darauf können wir stolz sein.

Mit 67 Jahren ziehe ich mich nun aus der Geschäftsleitung und dem operativen Geschäft der SCHILLING ENGINEERING GmbH in den Ruhestand zurück und bin dann nur noch in der SCHILLING HOLDING aktiv. Nach 6 ½ Jahren im Unternehmen und 4 Jahren in der Geschäftsleitung übernehmen meine beiden Töchter Ute Schilling und Gaby Schilling die alleinige Unternehmensleitung auf Anfang Juli 2023. Sie haben in den letzten Jahren schon sehr viel zur Weiterentwicklung des Unternehmens beigetragen. Einen ganz besonderen Dank gilt allen unseren Kunden, Lieferanten und Partnern. Die sehr gute, offene und konstruktive Kommunikation war die Basis für eine langjährige partnerschaftliche Zusammenarbeit. Es hat mir sehr viel Spaß gemacht, mit Ihnen und Ihren Teams zusammen zu arbeiten. Für die Zukunft wünsche ich uns eine weiterhin vertrauensvolle und partnerschaftliche Zusammenarbeit für den gemeinsamen Erfolg.

Ihr Günther Schilling

1998

WIR SIND GERÜSTET FÜR DIE ZUKUNFT... FÜR UNSERE KUNDEN

Voller Dankbarkeit und Demut treten wir die Nachfolge in zweiter Generation an. Wir danken unserem Vater für seine große Unterstützung, für die langjährige Übergabe mit seinem tiefen Wissen, seinen Beistand bei schwierigen Entscheidungen, sein Vertrauen und seinen Mut zur Gründung des Unternehmens, das er nun mit Zuversicht in unsere Hände übergibt. Unser Vater hat in den letzten 25 Jahren alles dafür getan, um das Unternehmen aufzubauen und zu einem wichtigen Teil der Wirtschaft in unserer Region zu machen. Seine Leidenschaft, sein Engagement und seine Hingabe haben Schilling Engineering zu einem führenden Unternehmen der Reinraumtechnik gemacht. Wir sind dankbar für die Unterstützung und das Vertrauen unseres großartigen Schilling-Teams, das an unserer Seite sich den Höhen und Tiefen des Unternehmensalltags stellt. Ohne den Einsatz unserer Mitarbeiter, Kunden und Partner wäre das Unternehmen nicht da, wo es heute steht. Sie geben uns die Möglichkeit das Unternehmen weiterzuführen und zu entwickeln. Zusammen werden wir alles in unserer Macht stehende tun, um unser Unternehmen in eine erfolgreiche Zukunft zu führen.

Ihre Ute und Gaby Schilling



2023



**MITARBEITER
GESUCHT**

ARBEITEN BEI SCHILLING ENGINEERING

Als Familienbetrieb legen wir großen Wert auf eine persönliche und langfristige Zusammenarbeit.

Ein stabiles und nachhaltiges Umfeld für unsere MitarbeiterInnen zu schaffen, ist dabei unser oberstes Ziel. Wir bieten u.a. jährliche Tarifanpassungen, Gewinnbeteiligungen, moderne Arbeitsumgebung und Werkzeuge sowie eine arbeitgeberfinanzierte betriebliche Krankenversicherung.

Seit Jahren sind wir ein erfolgreicher Ausbildungsbetrieb und machen unseren Nachwuchs fit für die Zukunft. In den Bereichen Mechanik und Elektrik bilden wir zum Mechatroniker IHK

aus. Im kaufmännischen Bereich sind wir durch die Ausbildung zum Industriekaufmann/-frau IHK zukunftsweisend aufgestellt. In einer persönlichen und engen Betreuung vermitteln wir unseren Auszubildenden das fachspezifische Wissen in der praktischen Anwendung und fördern Selbstständigkeit und Verantwortungsbewusstsein.

„Rein in die Zukunft“ ist für uns mehr als nur ein Motto. Deshalb bieten wir Studierenden fachspezifische Themen für ihre Abschlussarbeiten an. Der Mix aus aktuellem Fachwissen der jungen Absolventen und unserer langjährigen Erfahrung führt regelmäßig zu spannenden und zukunftsweisenden Ergebnissen. Was uns als Arbeitgeber auszeichnet und welche offenen Stellen wir gerade zu besetzen haben, finden Sie auf unserer Website.

<https://schillingengineering.de/unternehmen/karriere>



ENGAGEMENT IN DER REGION



Spendenübergabe an den DRK Ortsverein Wutöschingen



Die Materialnetzwerk eG konzipiert Lehrmaterialien für selbstorganisiertes Lernen

Wir fühlen uns in unserer Region verwurzelt und möchten uns in der lokalen Gemeinschaft engagieren. Dabei liegen uns die Kinder besonders am Herzen. Mit einer Bildungspartnerschaft, Schülerpraktika und der regelmäßigen Unterstützung von regionalen Vereinen und Initiativen möchten wir einen Beitrag zur Verbesserung der Lebensqualität und der Zukunftschancen in der Region leisten. Damit machen wir nicht nur andere Menschen glücklich, sondern auch uns selbst. Denn wer etwas gibt, bekommt viel zurück, daran glauben wir.

- Bildungspartnerschaft mit 9 Schulen
- Goldpartner des Materialnetzwerkes Wutöschingen
- Spenden für:
Nachsorgeklinik Tannheim, DRK,
Special Olympics, Musikvereine, Sportvereine u.a.



Sponsor beim FC Erzingen





SCHILLING
ENGINEERING

Industrial Handling

Cleanroom Systems

SCHILLING ENGINEERING GmbH

Industriestraße 26
D-79793 Wutöschingen

Tel.: +49 (0)7746 - 92 789-0
Fax: +49 (0)7746 - 92 789-80

Info@SchillingEngineering.de
www.SchillingEngineering.de

SCHILLING ENGINEERING Schweiz GmbH

Zollstrasse 5, Postfach 45
CH-8219 Trasadingen

Tel.: +41 (0)52 - 212 789-0
Fax: +41 (0)52 - 212 789-2

Info@SchillingEngineering.ch
www.SchillingEngineering.ch